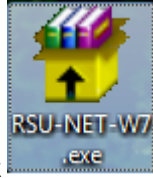
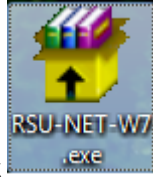
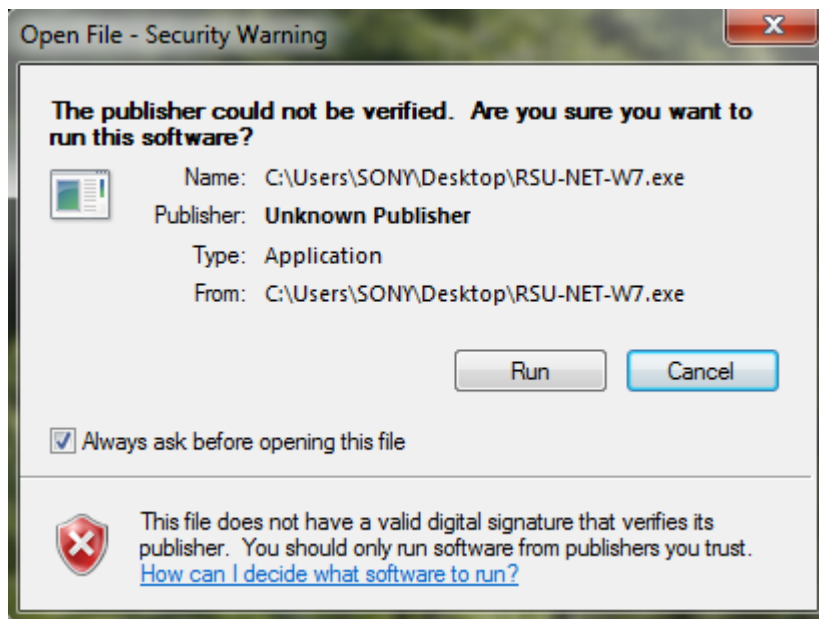


โปรแกรม **Auto** ตั้งค่า **RSU-NET** สำหรับทุก **Windows Platform**

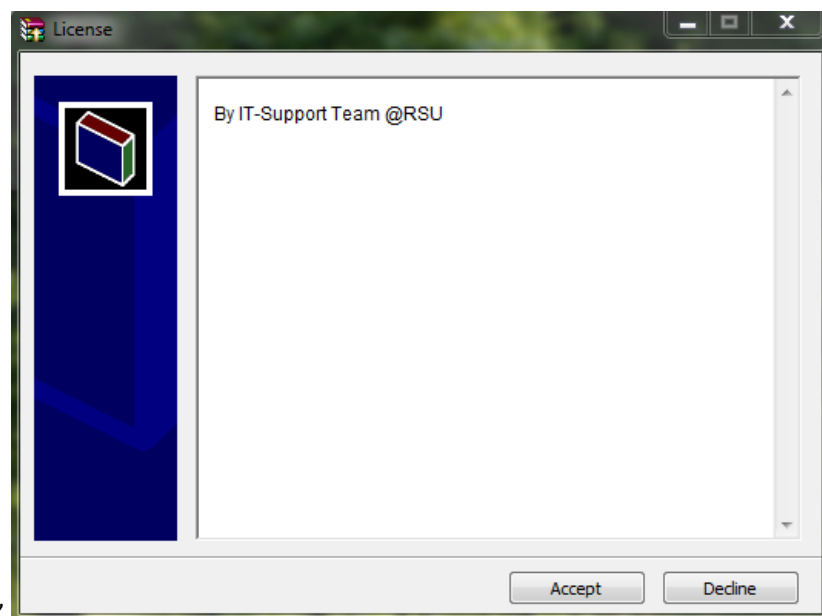
1. ขั้นตอนที่แรก, กรุณาเปิด WI-Fi  บนเครื่อง PC หรือ Notebook ก่อน



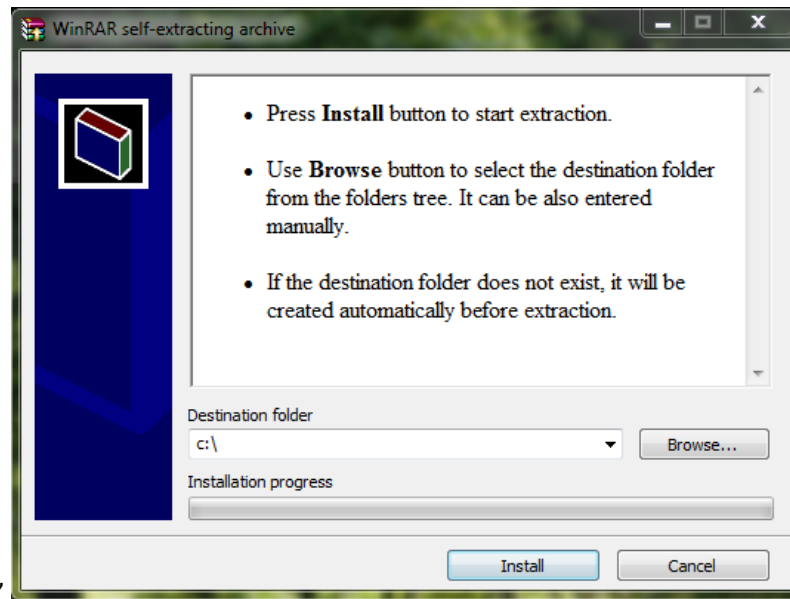
2. จากนั้น double click  เพื่อติดตั้งโปรแกรม



คลิก "Run"



3. คลิก "Accept"




4. คลิก "Install"

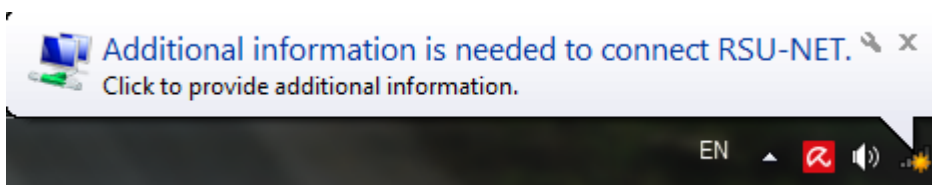
5. จากนั้นโปรแกรมจะแสดงหน้าต่าง cmd กรุณาตรวจสอบกระทั่ง หน้าต่าง cmd เสร็จสิ้น ดังในรูปด้านล่าง

```

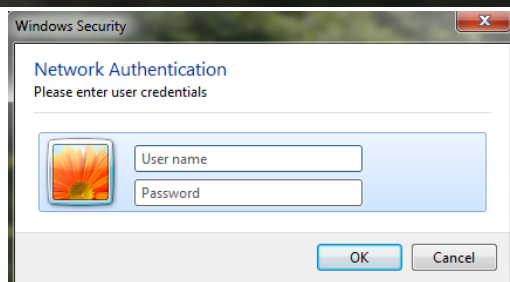
C:\Windows\system32\cmd.exe
c:\>netsh wlan delete profile name="RSU-WiFi"
Profile "RSU-WiFi" is not found on any interface.
c:\>netsh wlan delete profile name="RSU-WIFI"
Profile "RSU-WIFI" is not found on any interface.
c:\>netsh wlan delete profile name="WiFi-RSU"
Profile "WiFi-RSU" is not found on any interface.
c:\>netsh wlan add profile filename="C:\RSU-NET-W7\Wireless Network Connection-RSU-NET.xml"
Profile RSU-NET is added on interface Wireless Network Connection.
c:\>netsh wlan show profiles
Profiles on interface Wireless Network Connection:
Group policy profiles <read only>
-----
<None>
User profiles
-----
All User Profile      : RSU-NET
  
```

6. คลิก  เพื่อ "Close" หน้าต่าง cmd

7. ระบบ RSU-NET จะปรากฏหน้าต่าง pop-up. ให้คลิกเลือก



8. กรุณากรอก Username และ Password



เสร็จสิ้น