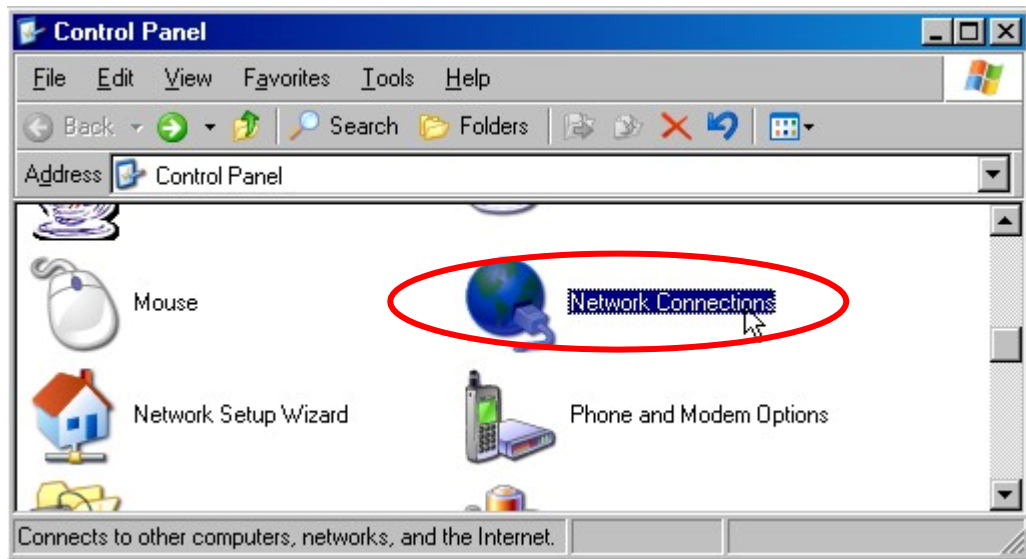
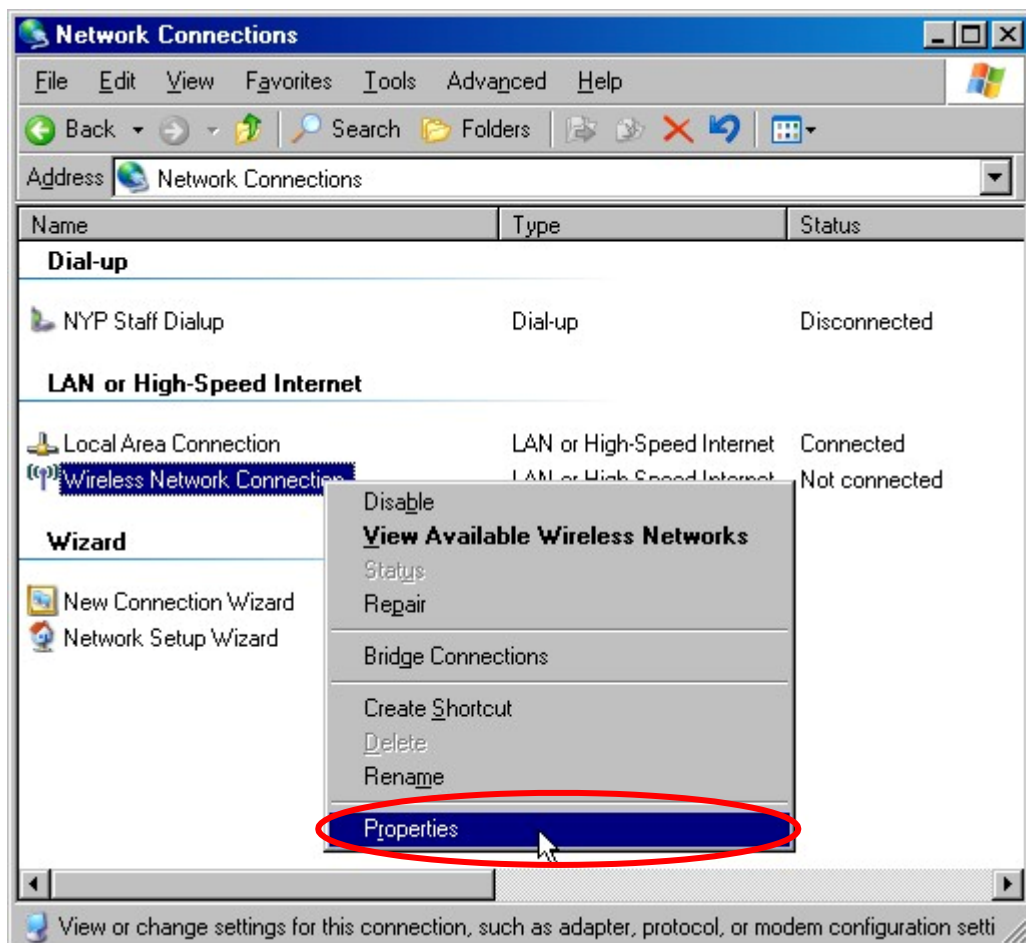


## 1. การกำหนดค่า **RSU-NET** สำหรับ **Windows XP**.

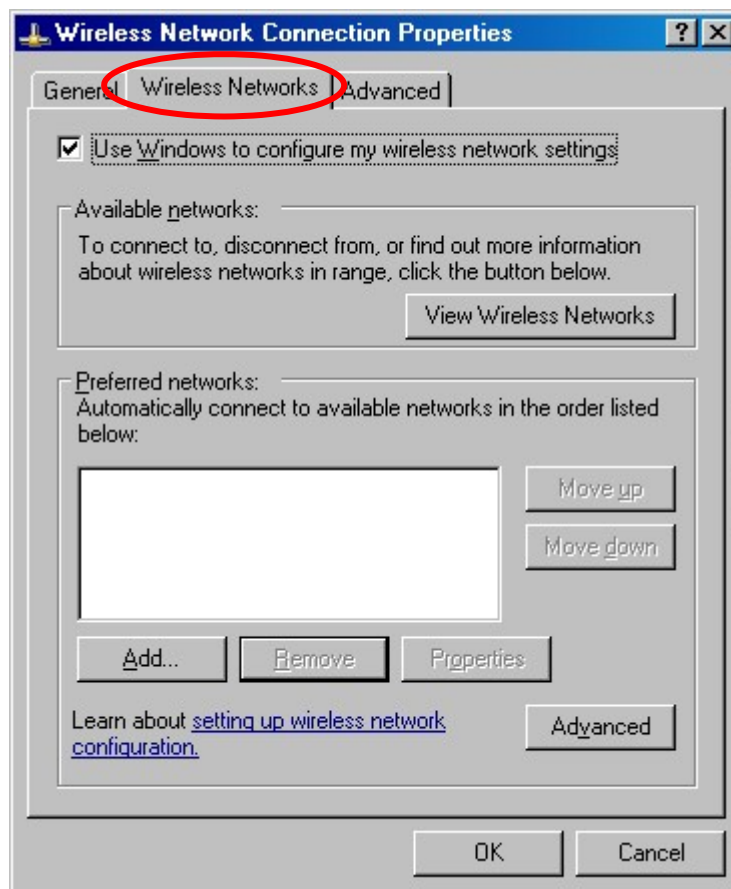
### 1.1 เปิดหน้าต่าง Control Panel ดับเบิลคลิกที่ “**Network Connections**”



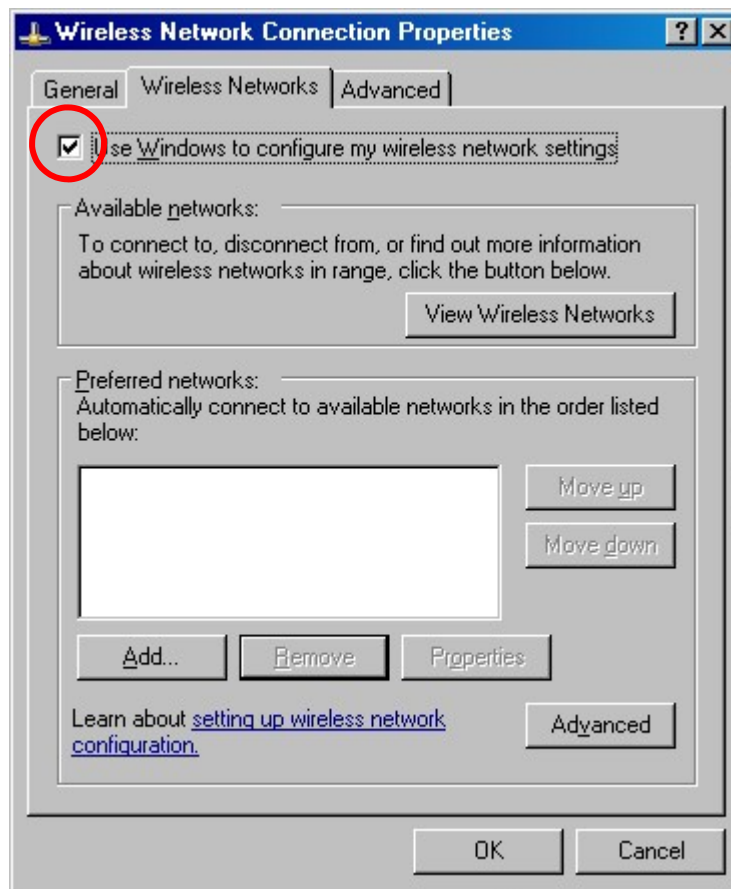
### 1.2 เมื่อ **Network Connections** ปรากฏ คลิกขวา เลือก **Wireless Network Connection** คลิกเลือก **Properties**

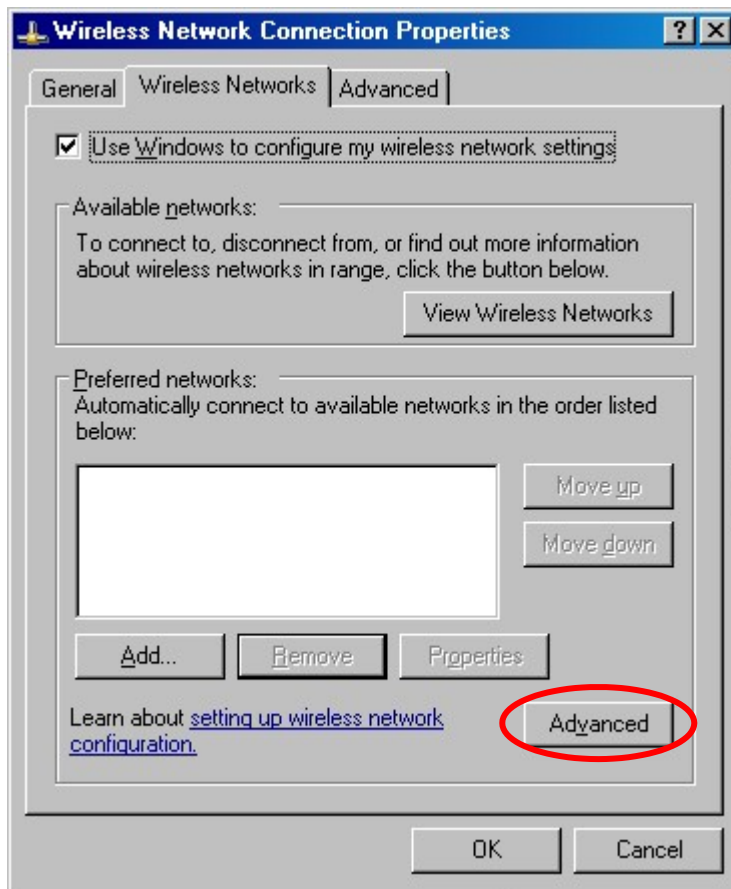


1.3 ในหน้าต่าง pop-up Wireless Network Connection Properties คลิกเลือก Wireless Networks tab



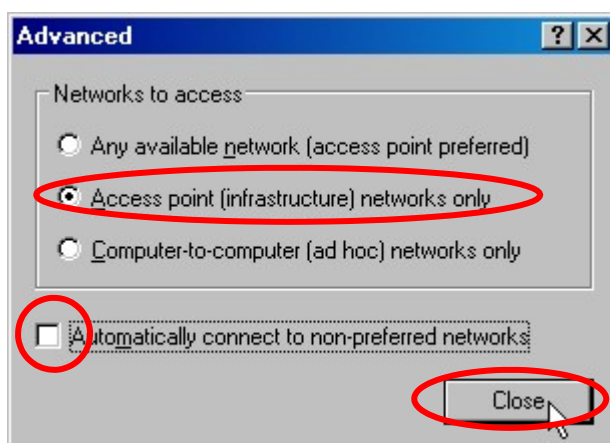
1.4 คลิกถูก Use Windows to configure my wireless network settings

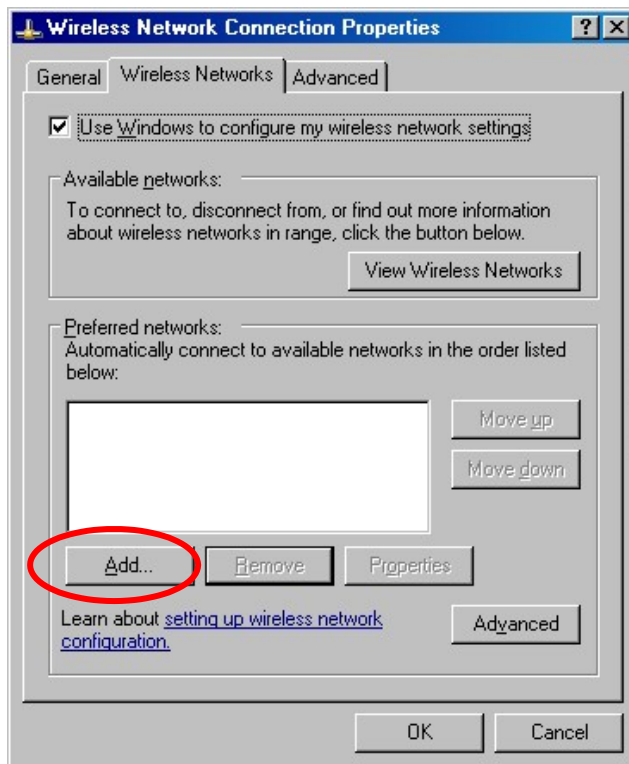


1.5 คลิกปุ่ม **Advanced**

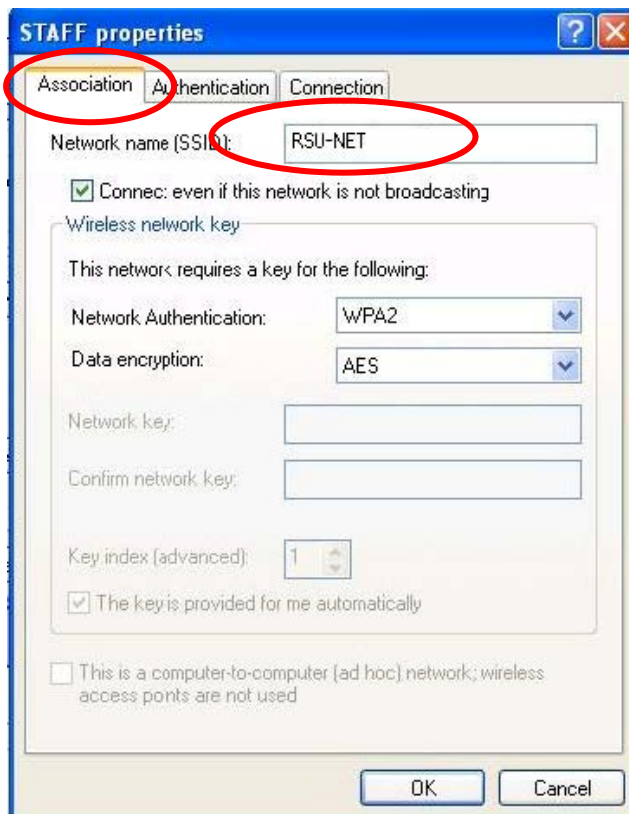
## 1.6 ในหน้าต่าง pop-up:

- ไม่คลิกเลือก **Automatically connect to non-preferred networks**
- คลิกเลือก **Access point (infrastructure) networks only**
- จากนั้นคลิกเลือก **Close**



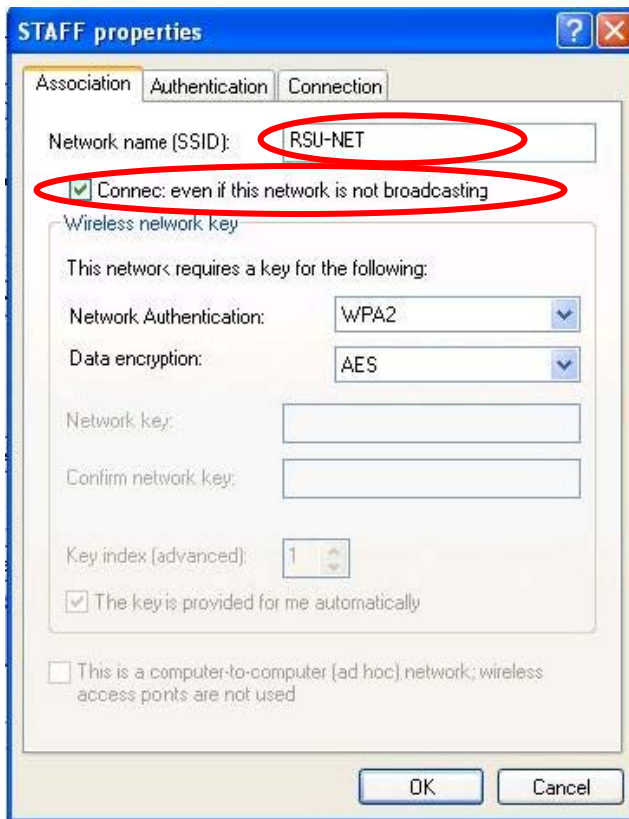
1.7 คลิกปุ่ม **Add**1.8 ในหน้าต่าง pop-up Wireless network properties, ภายใต้ **Association** tab ให้กรอก **SSID** ดังรูป

สำหรับ **XP Service Pack 2,**

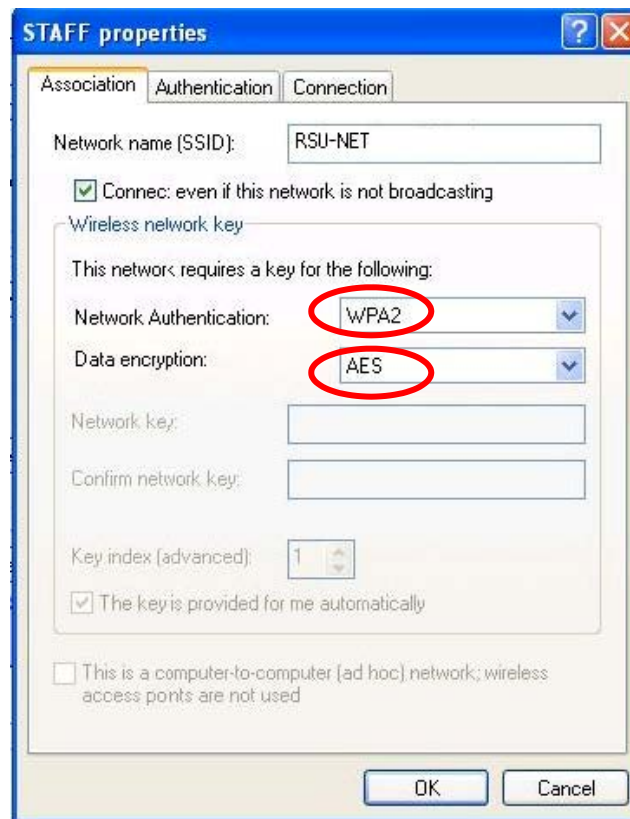


สำหรับ **XP Service Pack 3**

คลิกถูก **Connect even if this network is not broadcasting**

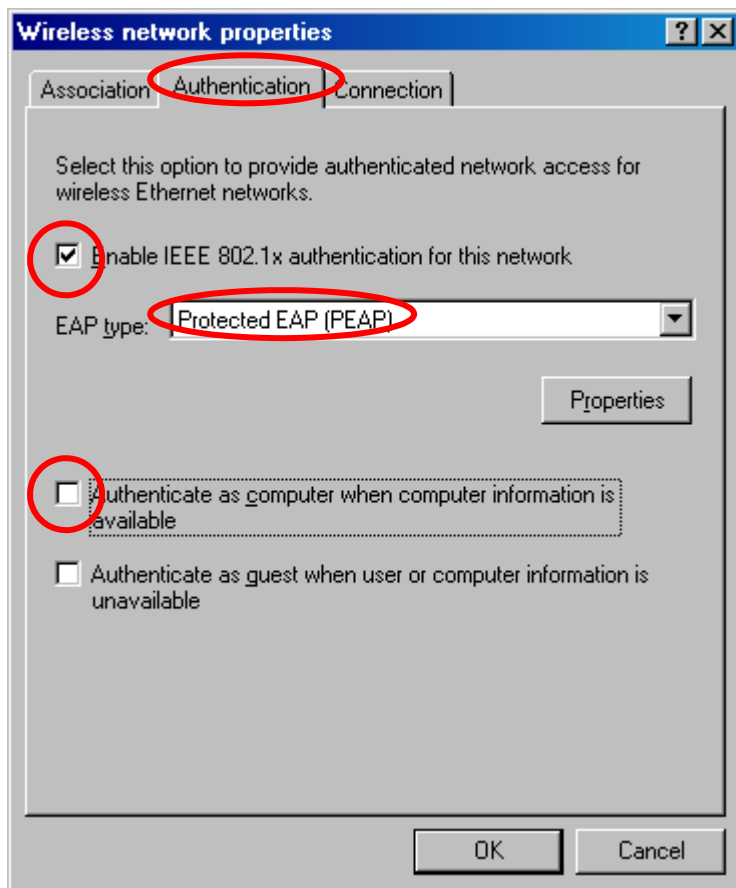


1.9 คลิกเลือก **WPA2** ในเมนู Network Authentication และ **AES** สำหรับ Data encryption.



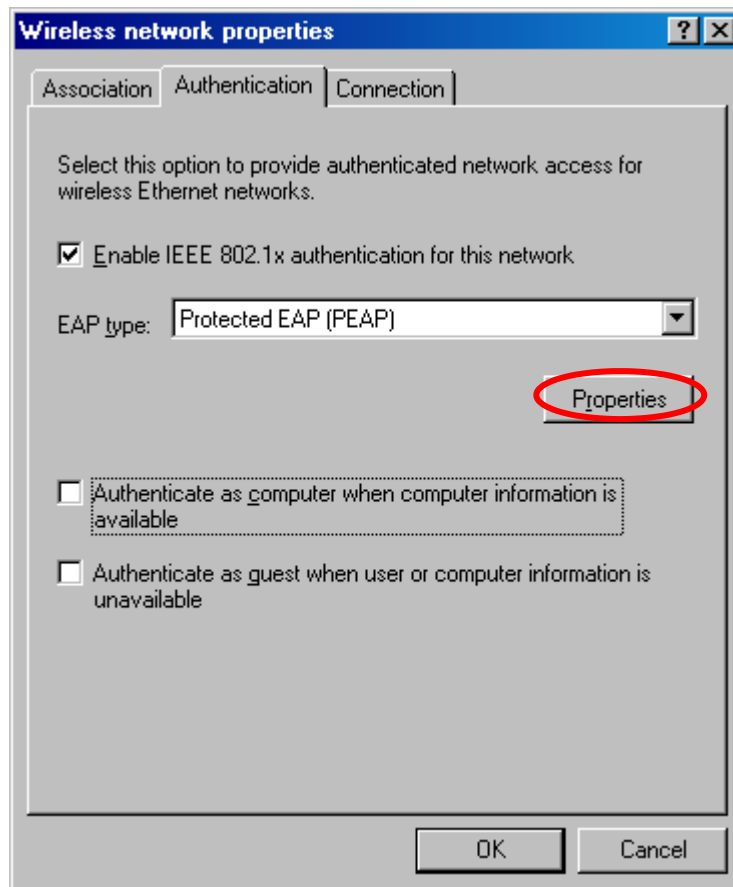
## 1.10 ภายใต้ Authentication tab:

- คลิกถูก **Enable IEEE 802.1x authentication for this network**
- คลิกเลือก **Protected EAP (PEAP)** สำหรับ EAP type.
- ไม่คลิกเลือก **Authenticate as computer when computer information is available**



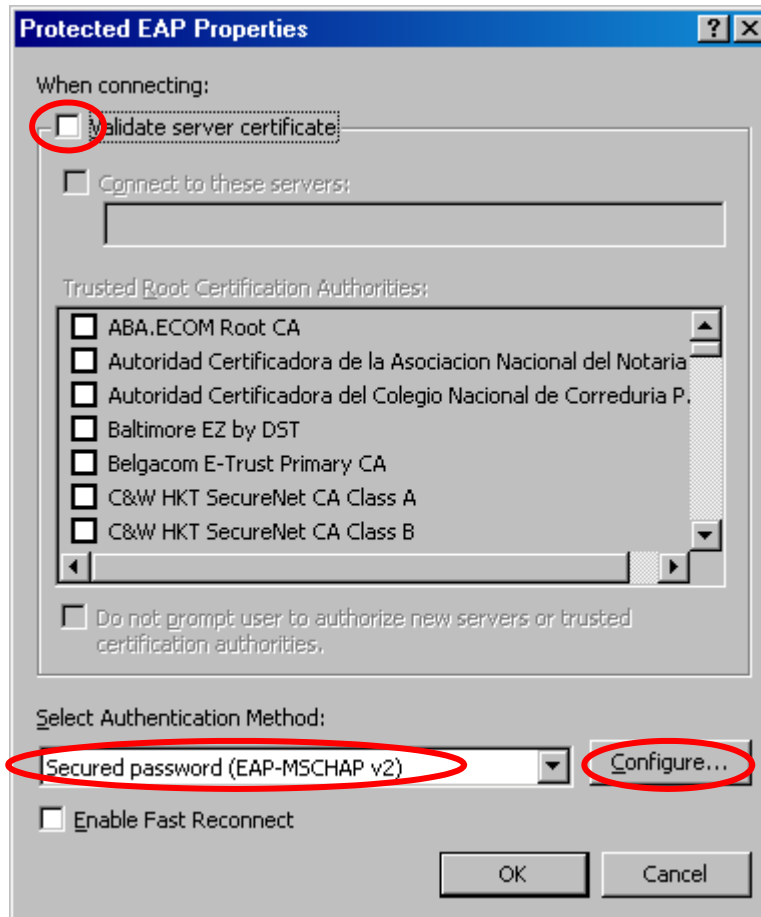
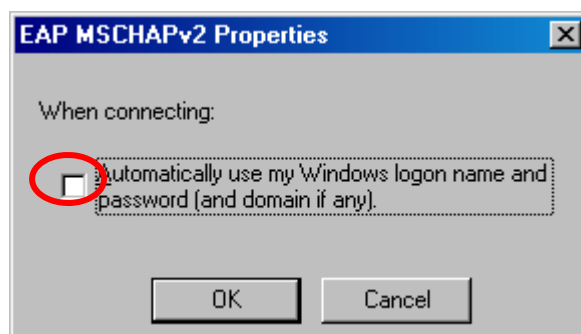


### 1.11 คลิกปุ่ม Properties



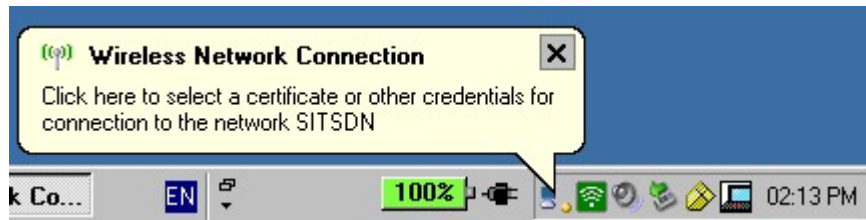
## 1.12 ในหน้าต่าง pop-up Protected EAP Properties:

- ไม่คลิกเลือก **Validate server certificate**
- ภายใต้ “Select Authentication Method” คลิกเลือก **Secured password (EAP-MSCHAP v2)**
- คลิกปุ่ม **Configure**

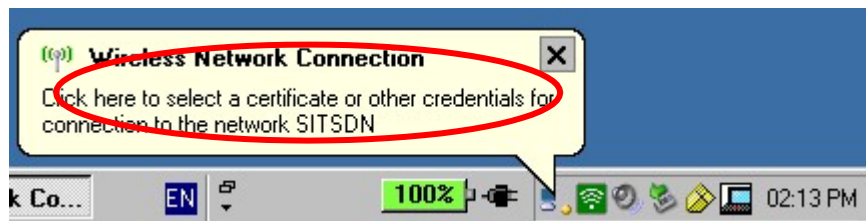
1.13 ในหน้าต่าง pop-up EAP MSCHAPv2 Properties, ไม่คลิกเลือก **Automatically use my Windows logon name and password (and domain if any).**1.14 คลิกปุ่ม **OK** บน **EAP MSCHAPv2 Properties** ในหน้าต่าง **Protected EAP Properties** และ **Wireless network properties** และ **Wireless Network Connection Properties**

## 2. การเชื่อมต่อ **RSU-NET wireless LAN**

2.1 ภายหลังจากขั้นตอน 1.14 ในหน้าจอมุมขวาล่างจะปรากฏข้อความ ดังรูป



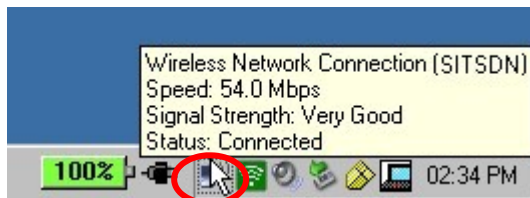
2.2 คลิกเลือกข้อความ



2.3 ในหน้าต่างต่าง pop up Enter Credentials กรอก **User name**, **Password** และ **Logon domain**



- 2.4 ถ้าหากกระบวนการรับรองความถูกต้องสำเร็จ กล่องข้อความจะปรากฏเมื่อเคลื่อนเมาส์เหนือไอคอน wireless LAN connection ใน task bar ในตำแหน่งมุมล่างขวาของหน้าจอ



เพิ่มเติม:

เมื่อได้ทำการเชื่อมต่อสำเร็จแล้ว ระบบจะบันทึกค่า Registry สำหรับการเชื่อมต่อในอนาคตครั้งต่อไปโดยอัตโนมัติ

ศึกษาข้อมูลเพิ่มเติมได้ที่ Microsoft KB823731 for information about removing cached credentials (use at your own risk):

<http://support.microsoft.com/default.aspx?scid=kb:en-us:823731>